

**Naše společnost se zabývá péčí, údržbou a ochrannými nátěry**

## Údržba a renovace podlah

### Srovnání před a po ošetření

Společnost PEM – servis s.r.o. je distributorem polymerových ochranných nátěrů americké společnosti Pioneer Eclipse. Tyto vaxy sama aplikuje. Ochranné nátěry jsou vhodné pro všechny druhy podlah (pvc, linoleum, marmoleum, kaučuk a jiné) a vykazují ohromné účinky. Kromě vodového lesku, který je vidět na fotografii, mají velký protiskluzový efekt a ochranné účinky. Podlaha ošetřená těmito vaxy se dá normálně drhnout mycími automaty bez jakéhokoliv poškození. Takto ošetřené podlahy se využívají v zátěžovém prostředí, stejně jako v nákupních prostorech, kde je velký provoz.

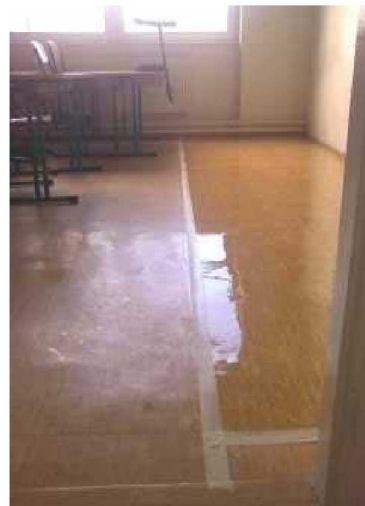
Při nanesení ochranného nátěru získáte ochranu podlahoviny proti ošlapu, zabráníte zašlapávání nečistot do pórů, spár a zabraňujete jejímu dalšímu opotřebení. Při poškrábání vaxu ošetřené podlahy se dá podlaha ošetřit lokálně. Velmi se zjednoduší údržba a čas vynaložený na úklid. Podlaha po našem ošetření získá reprezentativní vzhled!



Před aplikací



Po aplikaci !!!



Prezentace

Tato technologie, speciálně vyvinutá v USA, splňuje hlavní tři kritéria:

- krásný vzhled
- protiskluzovou
- ochrana podlahoviny